

Zawory rozdzielające

Typ 06512 - zawór kulowy rozdzielający

Kriogeniczny, kątowy zawór rozdzielający z brązu, PN50
do montażu czterech zaworów bezpieczeństwa,
z opcją montażu pytek bezpieczeństwa,
"odtłuszczony do tlenu"

Typ 06512.X.0000

przyłącza: gwint wewnętrzny (G) wg ISO 7-Rp

Typ 06512.X.6000

przyłącza: gwint wewnętrzny NPTF wg ANSI B 1.20.1



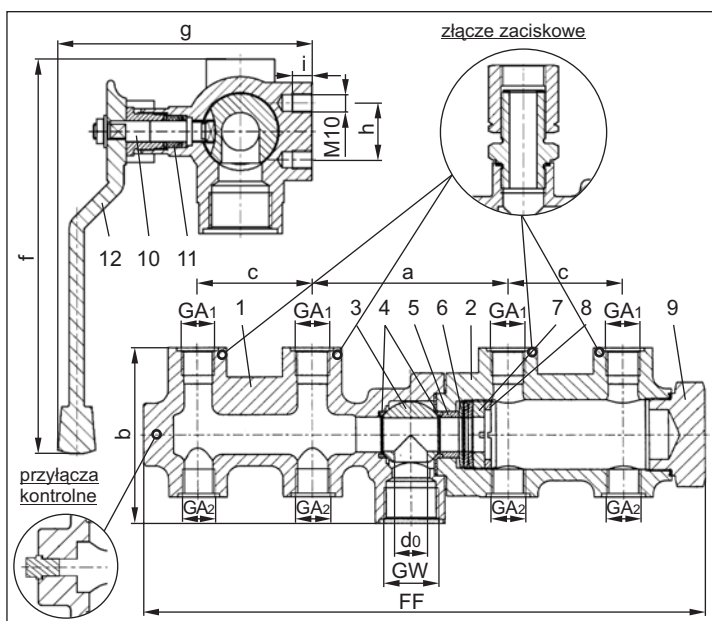
Dostępne wersje specjalne - tylko na zapytanie:

- wlot ze złączem do lutowania lub spawania
- dwa dodatkowe boczne przyłącza kontrolne 1/4"
- wlot: gwint wewnętrzny (GW) 1/2" lub 3/4"
- wylot GA1 ze złączem zaciskowym do ustawienia kierunku zaworu bezpieczeństwa
- różne gwinty wylotowe GA1 - GA2

Zastosowanie:

Dopuszczenie dla gazów powietrznych oraz schłodzonych gazów jak tlen, azot, krypton, dwutlenek węgla, argon, podtlenek azotu, trójfluorometan, tlenek węgla, metan, etan i etylen.
Dopuszczalne temperatury robocze: -196°C (77K) do +120°C (393K)

Materiały	DIN EN	ASTM
1 korpus I	CC491K	B 62 UNS C83600
2 korpus II	CC491K	B 62 UNS C83600
3 kula	1.4301	A 276 Grade 304
4 uszczelnienia	PCTFE	
5 tuleja	CW612N	B 283 UNS C37700
6 sprężyny talerzowe	1.4310	A 276 Grade 302
7 napinacz	CW612N	B 283 UNS C37700
8 pierścień gwintowany	CW612N	B 283 UNS C37700
9 korek	CW509L	B 111 UNS C28000
10 wrzeciono	1.4301	A 276 Grade 304
11 szczeliwo wrzeciona	Graphit / PTFE	
12 dźwignia	CC491K	B 62 UNS C83600



Znakowanie wg Dyrektywy 99/36/WE (TPED)
tylko na zamówienie.



Typ 06510 – wersja standardowa	Dane techniczne	
Rozmiar nominalny	DN	20
Kod rozmiaru	.X.	2004
Minimalny przekrój	d ₀	20
Wlot	GW	1
Wylot	GA ₁	1/2
Wylot	GA ₂	1/2
Długość zabudowy	FF	345
Długość	a	120
Wysokość	b	107
Długość	c	70
Długość	f	223
Długość	g	134
Długość	h	30
Głębokość tulei	i	10
Waga	ca. kg	7,2
Współczynnik Kvs, jedna strona otwarta	m ³ /h	7,7
Współczynnik Cv, jedna strona otwarta	gal /min	9,2

Uwaga:

Zawór rozdzielający musi być umocowany na przewidzianych w tym celu otworach M10.

Wymiary w mm